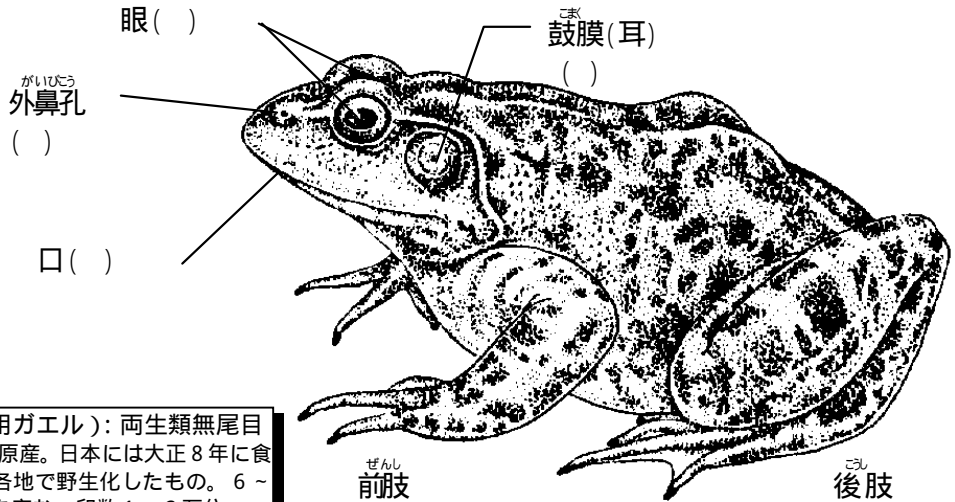


カエルの解剖

2年 組 番

外形の観察 見たものは()内にチェックをしよう。設問にも答えよう。



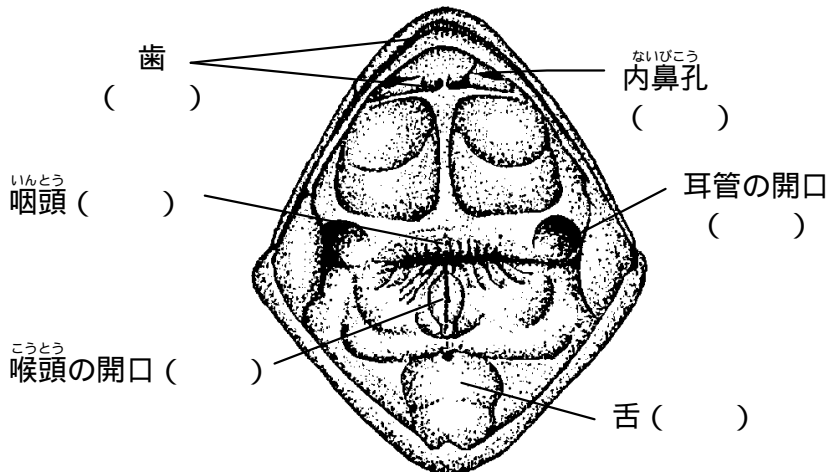
ウシガエル (食用ガエル): 両生類無尾目
体長 10 ~ 20 cm。北米原産。日本には大正 8 年に食用として輸入され、各地で野生化したもの。6 ~ 8 月頃に大きな卵塊を産む。卵数 1 ~ 2 万位。こまくはほぼ円形で、雄では眼の直径のほぼ 2 倍。雌はほぼ同じ。産卵期の鳴き声がウシに似る。なお、アメリカザリガニは本種の餌として輸入されたものが、各地で野生化したものである。

皮膚の温度とさわった感じ()

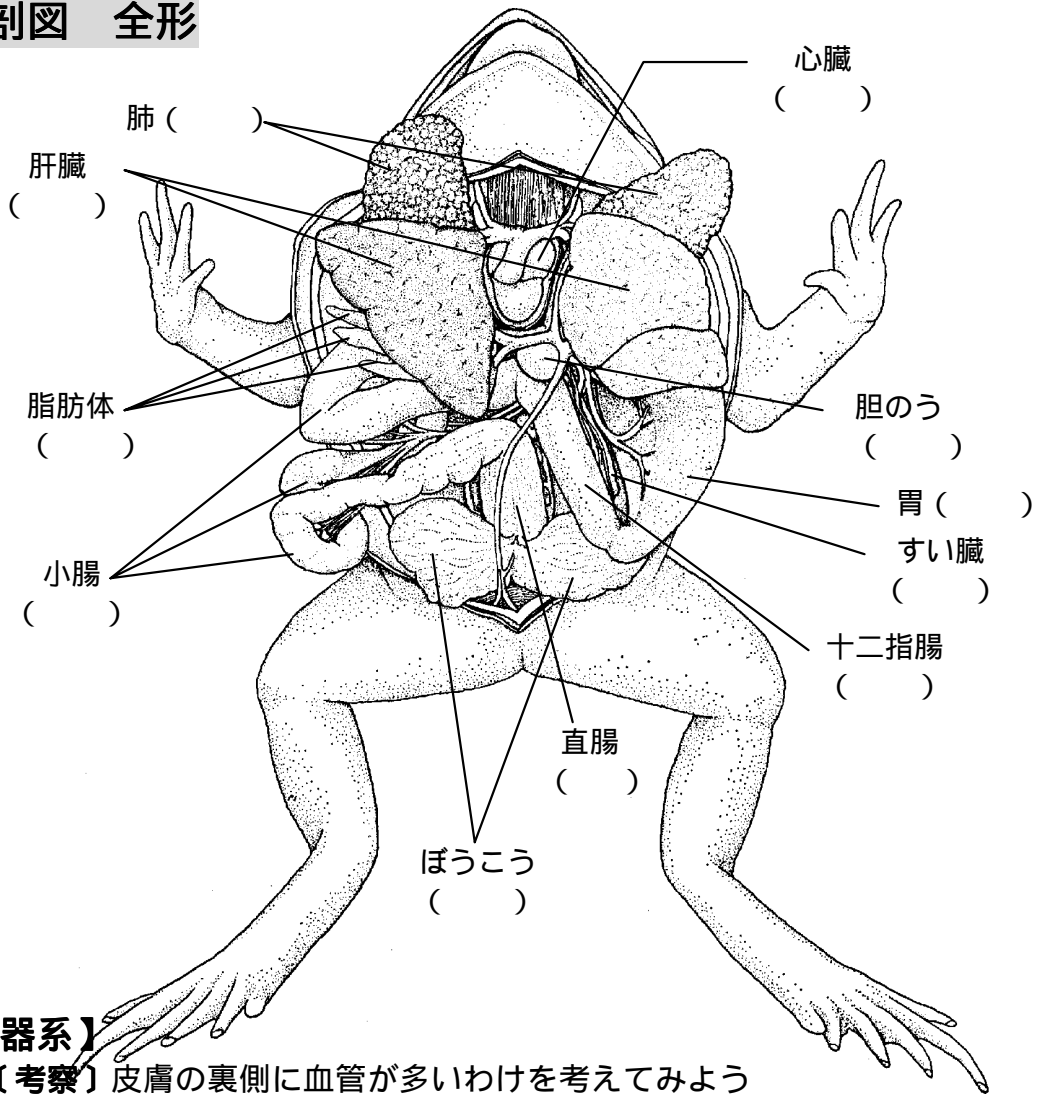
耳のつくりの特徴(ほ乳類との違い)()

前肢と後肢のつくりの違い()

口腔内の観察 見たものにはチェックをしよう。



解剖図 全形



【循環器系】

〔考察〕皮膚の裏側に血管が多いわけを考えてみよう

()

肺をふくらませたときの色の变化 ()

〔考察〕肺に分布している血管はなぜ網目状にたくさん分布しているか

()

心膜を切り取り、心室と心房の運動の様子を観察しよう

()

心臓はいくつの心室と心房から出来ているか ()

【その他】

ぼうこうを観察してみよう。膜の色は ()

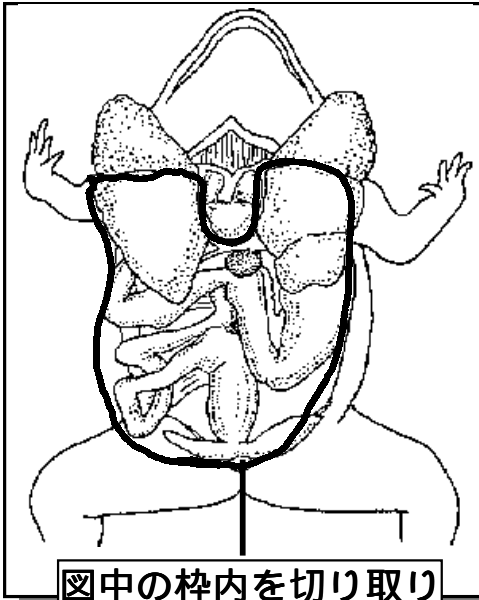
消化器官の観察

肝臓の一部を切り取り、青色のBTB液に入れ、しばらくした時の液の色の变化

()

上の実験で、液の色の变化した理由

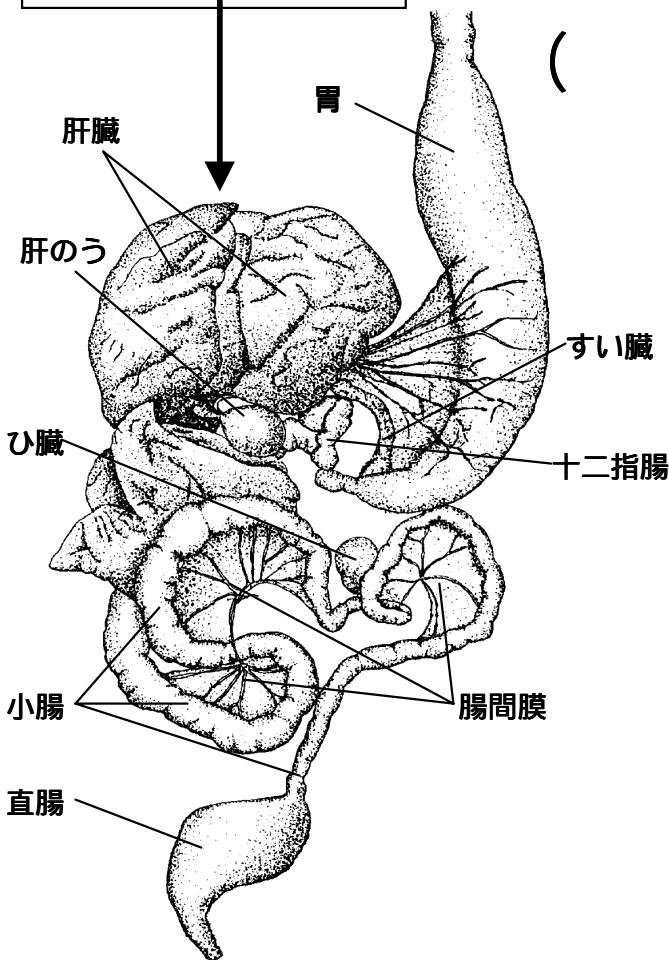
()



図中の枠内を切り取り
各部を観察しよう

〔考察〕腸間膜の表面の血管の役割は何だろう

()



消化管は体長のおよそ何倍か

()

胃や消化管から出てきたもの
(食べたものなど)

()

胃の内部の壁の様子

()

小腸内部の壁の様子

()

泌尿・生殖器官の観察

班で解剖したカエルは雄か雌か。見分けた理由も書きなさい

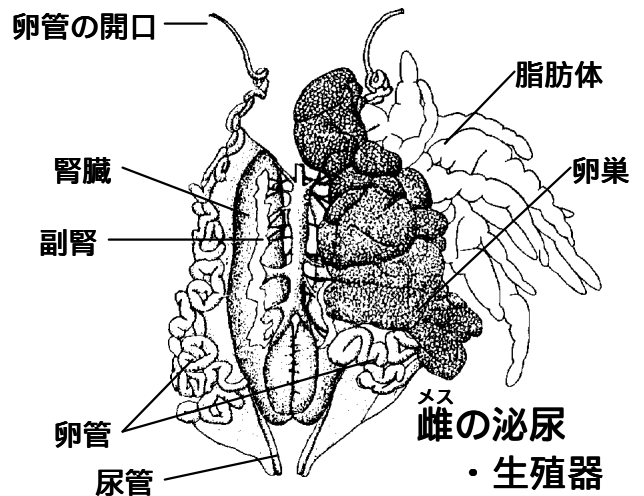
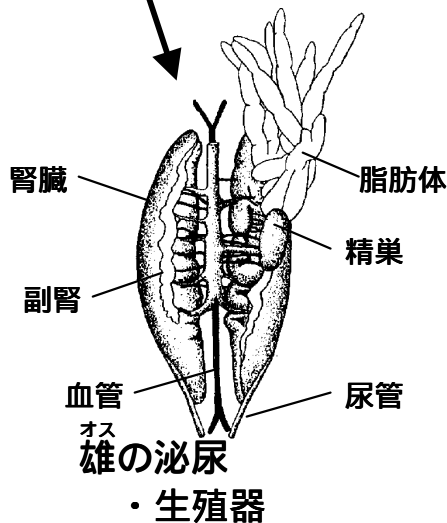
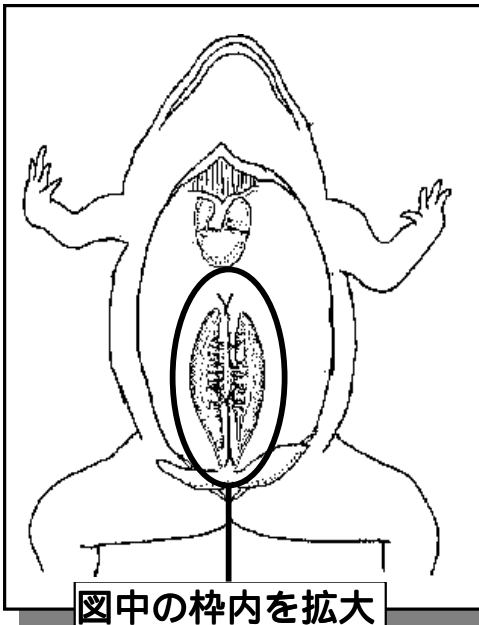
()

〔考察〕生殖器官についている脂肪体の役割は何だろう

()

〔考察〕腎臓の役割は何だろう

()



神経系の観察

座骨神経を電気で刺激するとどうなるか

()

右の座骨神経、左の神経それぞれを刺激したとき、どちらの足が反応するか

()